



WebsterBoardTM

(전면형 전자칠판)

사용설명서

적용 . TS600 / TS800
모델 . TS6000 / TS8000

사용전에 사용설명서를 반드시 읽고 정확하게 사용하세요.

● 제품 개요	3
● 전자칠판 구성품	4~5
● 시스템 권장사양	5
● 전자칠판 설치하기	6
● USB 드라이버 / 프로그램 설치	7
● E-PLUS 판서프로그램 설치하기	7
● Webster CD 설치하기	8~9
● Webster 한글패치	10
● 옵션설정하기	11
● 전자칠판과 컴퓨터 연결하기	12
● 포인트 설정하기	13
● 포인트 재설정하기	13
● 고장신고전에 확인하세요	14
● 서비스에 대하여	15
● 제품 규격	16~17

제품 개요



당사 제품을 구입 해 주셔서 감사합니다.

이 문서에 나와있는 정보는 예고없이 변경될 수 있습니다.

COMBUS Corporation의 승인없이 어떠한 방법으로도 복제하는 행위는 금지되어있습니다.

Webster는 COMBUS, Inc의 등록 상표입니다.

Walk-and-Talk 은 COMBUS Corporation의 등록 상표입니다.

COMBUS Tech는 제품 디자인 또는 자세한 내용을 변경할 권리 및 제품 제조 및 소재의 사용을 예고없이 중단할 권리가 있습니다.

본 제품은 다음 특허 중 하나 이상에 의해 보호되고 있습니다.

Canada 2100624; EPO 600576; EPO 871935; Germany 69321445; US 4777329; US 5248856 ; US 5327161; US 5434370; US 5583323; US 5585605; US 5665942; US 5790114; US 58383 09 US 6353193; US 6355895; US 6,445,384.

기타 출원중인 특허가 있습니다.

전자칠판 구성품

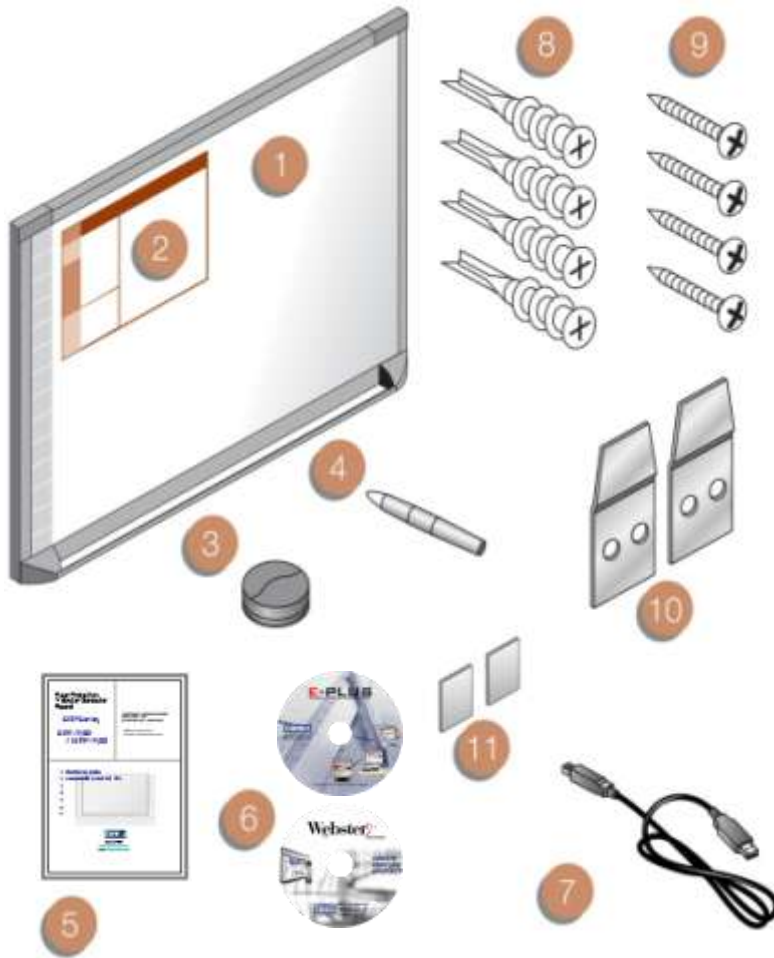
적용모델 : TS800 / TS8000



1. 리모컨
2. 리모컨 거치대
3. 건전지
4. 건전지
5. 지우개
6. 펜
7. 전원 아답터
(적용모델:WT1600, WT1800)
8. USB 케이블
9. 리모컨 줄
(손목용1개, 목걸이용1개)
10. 전자칠판 사용자 매뉴얼
11. 칼브로
12. 볼트
13. 브라켓
14. 간단 매뉴얼
15. 프로그램CD
(Webster, E-PLUS6)

전자칠판 구성품

적용모델 : TS600 / TS6000



1. Webster (컴퓨터칠판)
2. 간단설치메뉴얼
3. 지우개
4. 펜
5. 전자칠판 사용자 매뉴얼
6. 프로그램CD (Webster, E-PLUS6)
7. USB 케이블
8. 칼브로
9. 볼트
10. 브라켓
11. 벨크로스트립

시스템 권장사양

- 64 MB RAM (128 MB 이상 권장)
- 20 MB 이상의 여유공간
- CD-ROM 드라이브
- 800 x 600 해상도 이상의 모니터
- 여분의 USB 포트

Windows 사용시 :

- Windows 호환 PC (펜티엄 III 권장)
- Windows 98, ME, 2000, XP 또는 Tablet XP

Macintosh 사용시 :

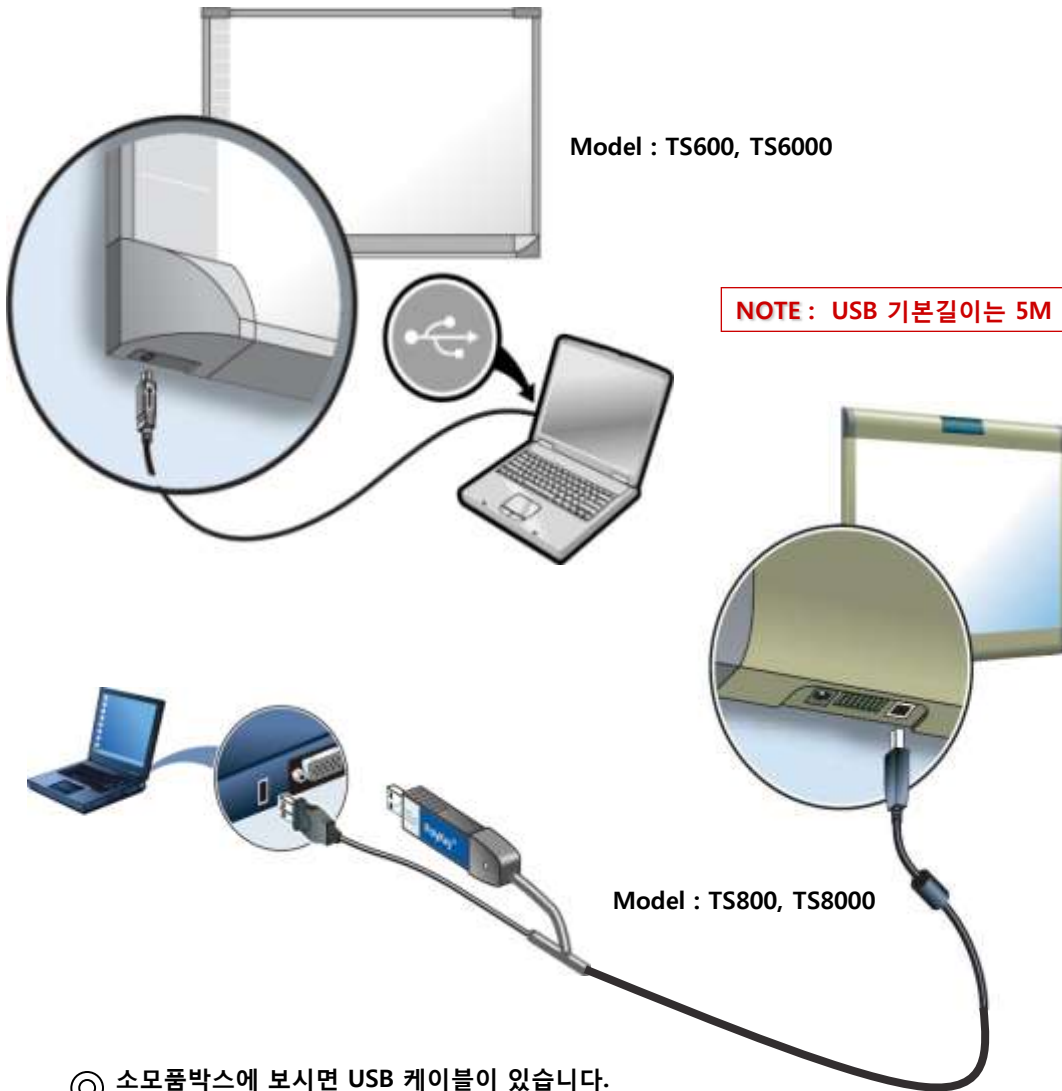
- Apple® Macintosh® Power PC (G3 또는 이상권장) 또는 Intel 프로세서
- Mac OS X 10.2 이상

전자칠판 설치하기

하드웨어 설치하기

♣ 컴퓨터와 웹스터보드를 연결하려면

- 1> 웹스터 보드의 사각 USB포트를 연결하세요.
- 2> PC에 USB 케이블을 연결하세요.



◎ 소모품박스에 보시면 USB 케이블이 있습니다.
USB케이블을 연결합니다. (본 모델은 USB로 전원이 공급됩니다)

- NOTE -
기본거리보다 멀리 떨어져 있다면, USB증폭기를 사용하세요.
최대 USB 가능길이는 TS600,TS6000은 9m, TS800,TS8000은 10m입니다.

USB 드라이버 / 프로그램 설치

E-PLUS 판서프로그램 설치하기

1) E-Plus6 CD를 PC의 시디롬에 넣습니다.



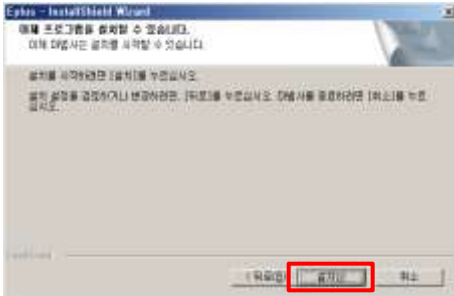
CD가 자동실행된 화면입니다.

2) 첫째줄 E-Plus6 Install 을 실행합니다.



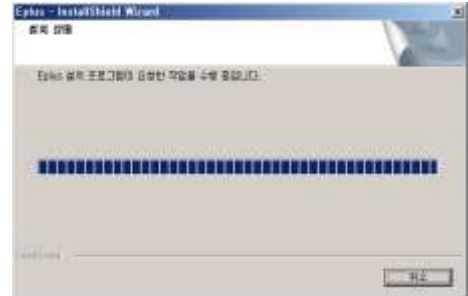
다음(N) > 버튼을 누릅니다.

3)



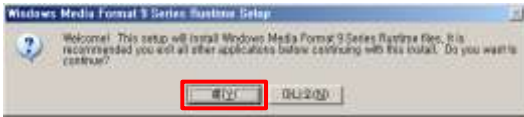
설치(I) 버튼을 누릅니다.

4)



프로그램 설치가 자동으로 됩니다.

5)



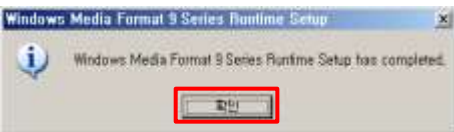
예(Y) 버튼을 누릅니다.

6)



Yes 버튼을 누릅니다.

7)



확인 버튼을 누르면 설치가 끝납니다.

8)

컴퓨터 바탕화면의 EPlus 아이콘을 실행합니다.



9)



1. CD케이스의 일련번호를 시리얼 번호 확인란에 동일하게 입력합니다.
2. **등록하기** 버튼을 누릅니다.
3. E-PLUS 프로그램이 실행되면서 설치가 완료됩니다.

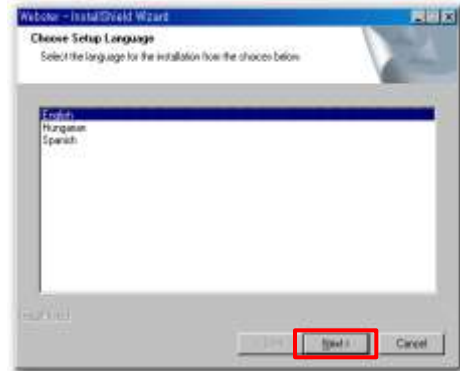
USB 드라이버 / 프로그램 설치

필수프로그램 입니다. 반드시 설치해 주시기 바랍니다.

- 1) Webster CD를 PC의 시디롬에 넣습니다.
웹스터 인스톨을 클릭합니다.



2)



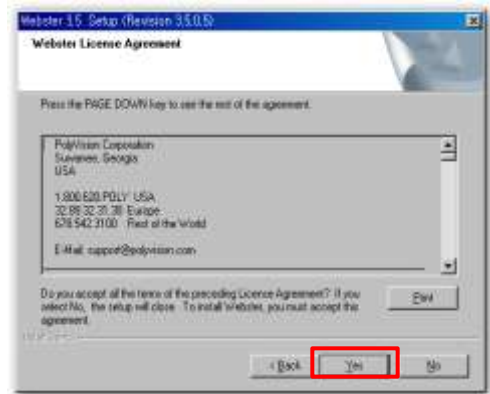
Next > 버튼을 누릅니다.

3)



Next > 버튼을 누릅니다.

4)



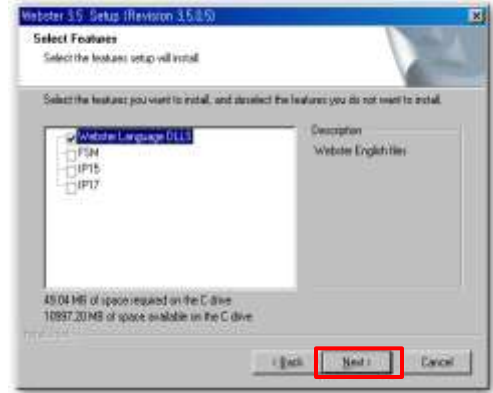
Yes 버튼을 누릅니다.

- 5) 프로그램 설치경로를 설정합니다.



Next > 버튼을 누릅니다.

6)

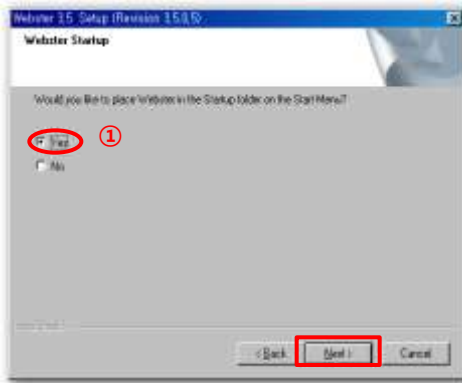


Next > 버튼을 누릅니다.

USB 드라이버 / 프로그램 설치

필수프로그램 입니다. 반드시 설치해 주시기 바랍니다.

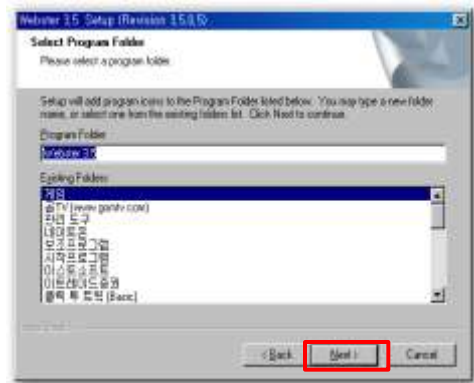
7)



① : 'YES'를 선택하실 경우 컴퓨터를 켜면 자동으로 웹스터보드와 연결합니다. 원치않으실 경우 'NO'를 선택 하십시오

Next > 버튼을 누릅니다.

8)



Next > 버튼을 누릅니다.

9) 프로그램 설치 화면입니다.



10) Webster프로그램 설치완료



Finish 버튼을 누릅니다.

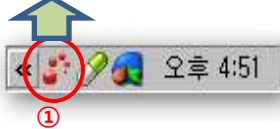
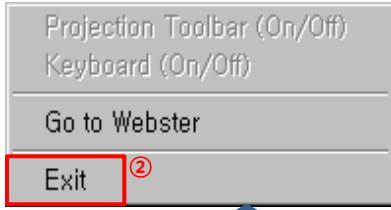
Webster 한글패치

프로그램 메뉴를 한글로 사용하실 경우 실행하시기 바랍니다.

1) 윈도우 작업표시줄 오른쪽 하단의



아이콘을 클릭합니다.

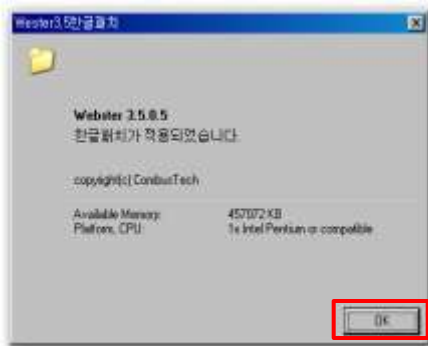


2) 웹스터 한글 Patch 를 누릅니다.



NOTE : CD를 CD-ROM에 넣으면, 자동설치 화면이 나타납니다

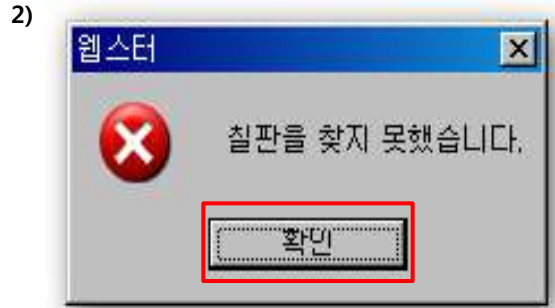
3) 한글패치가 완료되었습니다.



옵션설정하기

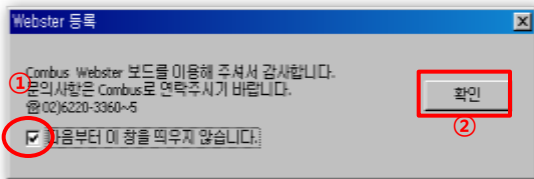
프로그램을 처음 설치하셨을 경우 반드시 옵션을 설정하신 후 사용하기 바랍니다.

1) 바탕화면의  를 더블클릭합니다.



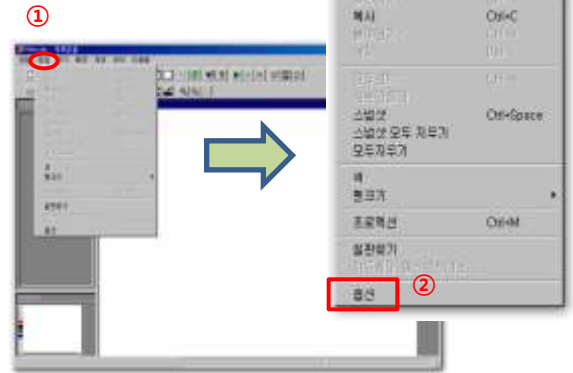
 버튼을 누릅니다.

3) ①의 체크박스에 체크합니다.

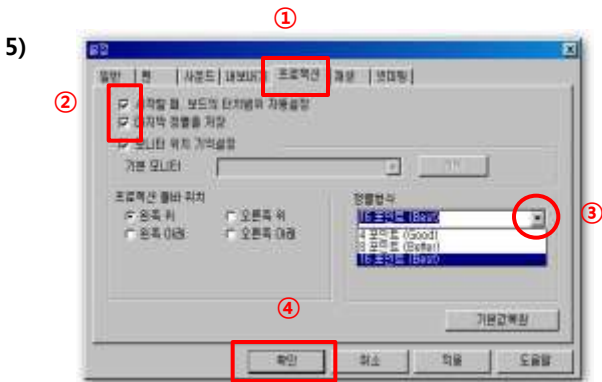


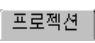

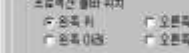

 버튼을 누릅니다.

4) '편집'을 선택합니다.



 을 선택합니다.

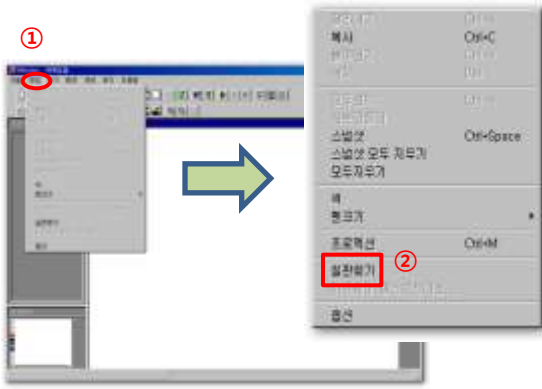


- ①  탭을 누릅니다.
- ②  체크박스에 체크합니다.
- ③  16포인트로 바꿉니다.
- ④  버튼을 누릅니다.

전자칠판과 컴퓨터 연결하기

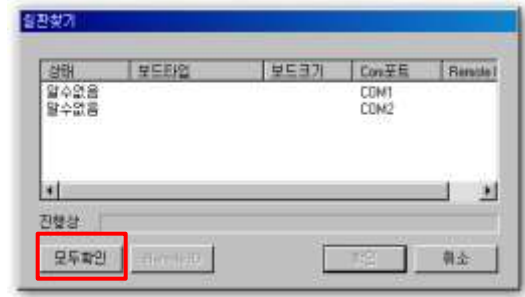
칠판과 컴퓨터간의 통신을 위해 연결합니다.

1) '편집'을 선택합니다.



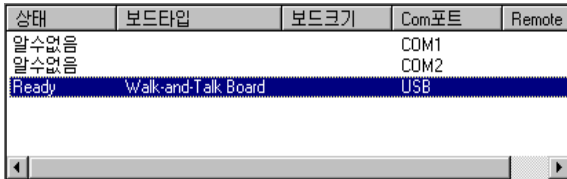
칠판찾기 을 선택합니다.

2)



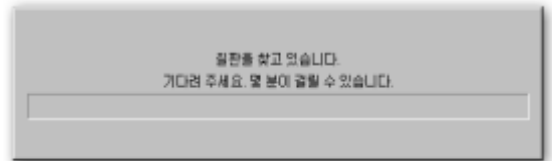
모두확인 을 선택합니다.

3) 칠판찾기 창에 나타난 보드를 선택합니다.



확인 을 선택합니다.

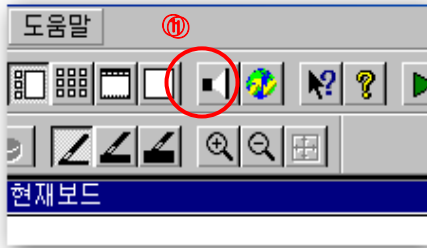
4) 전자칠판과 연결합니다.



포인트 설정하기

프로젝터로 인해 투사된 화면커서와 손가락 포인트를 일치시키는 작업입니다.

1) Webster 프로그램 메뉴아이콘 중 ① 선택합니다.

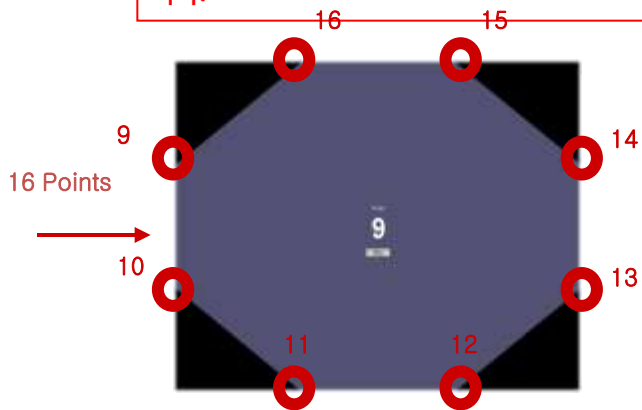
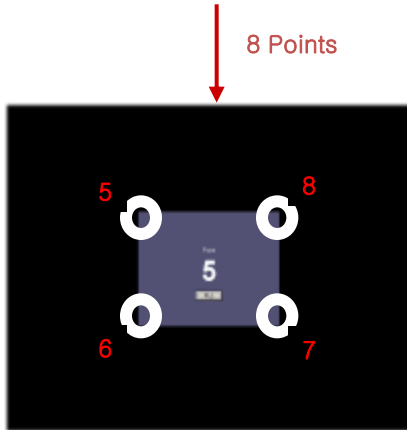


2) 가장자리 부분을 순서대로 누릅니다.



NOTE

옵션 정렬방식의 Points 설정에 따라 다를 수 있습니다.



포인트 재설정하기

포인트가 틀어지거나 프로그램 재설치시 포인트를 다시 맞추는 작업입니다.



을 선택하시면 위 설정을 다시 하실 수 있습니다..

고장신고전에 확인하세요

제품 사용 중 아래의 증상이 나타나면 다시 한번 확인해 주세요. 고장이 아닐 수 있습니다.

<p>이러한 증상이 있습니까?</p> <ul style="list-style-type: none"> ▪ 계속 꺼졌다 켜졌다 해요 ▪ 연기 또는 타는 냄새가 나요 ▪ 내부로 물이나 이물질이 들어가 있어요 ▪ 내부에서 이상한 소리(지지직, 파박등)가 주기적으로 나요 ▪ 그 밖의 이상이나 고장이 있어요 	<p>이 러 한 사 용 중 지</p>	<ul style="list-style-type: none"> ▪ 안전을 위해 전원을 끄고 USB연결선을 뽑아주세요. ▪ 구입처 또는 서비스센터로 연락하여 점검을 받습니다. ▪ 절대 소비자의 임의로 수리를 하지 마세요.
---	--	--

	증상	해결방안
불량이상	Q. 전원이 들어오질 않아요	A 전자칠판과 컴퓨터가 USB로 연결되어 있는지 확인하세요. A 연결되어있는 USB를 다시 뽑았다 꽂아주세요
	Q. 칠판이 동작하지 않아요	A Webster 프로그램이 설치되어 있는지 확인하세요 A 칠판찾기를 해주세요 A 칠판표면에 자석이 붙어 있거나 놀리는 부분이 있는지 확인해 주세요.
	Q. 화면이 나오지 않아요.	A 프로젝터가 켜져 있는지 확인해 주세요. (해당제품은 자체적으로 영상이 나오는 제품이 아닙니다.)
	Q. 칠판에 화면이 짝 차질 않아요.	A 프로젝터 영상크기를 조절해 주세요. (프로젝터 기종에 따라 지원하지 않을 수 있습니다.)
	Q. 포인트가 맞질 않아요.	A 13 페이지 '포인트 설정하기' 또는 '포인트 재설정하기'를 해주세요

고장수리 A/S접수 및 제품문의 Tel : 02) 6220-3360~4

서비스에 대하여

유상 서비스(고객의 비용 부담)에 대한 책임

서비스 신청시 다음과 같은 경우는 무상 서비스 기간내라도 유상 처리 됩니다. 고장이 아닌 경우 서비스를 요청하면 요금을 받게 되므로 반드시 사용 설명서를 읽어 주세요.

1. 기구세척, 조정, 사용 설명 등은 제품 고장이 아닙니다.(수리불가능한 경우 별도 기준에 준함)

- 사용설명 및 분해하지 않고 간단한 조정
- 전원설치 관력 요청시
- 제품 내부에 먼지세척 및 이물 제거시
- 제품의 이동, 이사 등으로 인한 설치 변경 요청시
- 구입시 고객요구로 설치한 후 재 설치시
- 제품 구매 설치 이후 추가제품 연결 요청시
- 고객 요청으로 재 설치할 경우
- 이물투입 서비스 요청시
- 네트워크 및 프로그램 사용 설명

2. 소비자 과실로 고장이 난 경우

- 소비자의 취급 부주의 및 잘못된 수리로 고장 발생시
- 전기 용량을 틀리게 사용하여 고장이 발생한 경우
- 설치 후 이동시 떨어뜨림 등에 의한 고장, 손상 발생시
- 당사에서 미지정한 소모품, 옵션품사용으로 고장 발생시
- 지정 수리기사가 아닌 사람이 제품을 수리 또는 개조하여 고장 발생시
- 사용전 전원의 이상 또는 본 제품에 부착되는 접속기기의 불량으로 인한 고장 시

3. 그밖의 경우

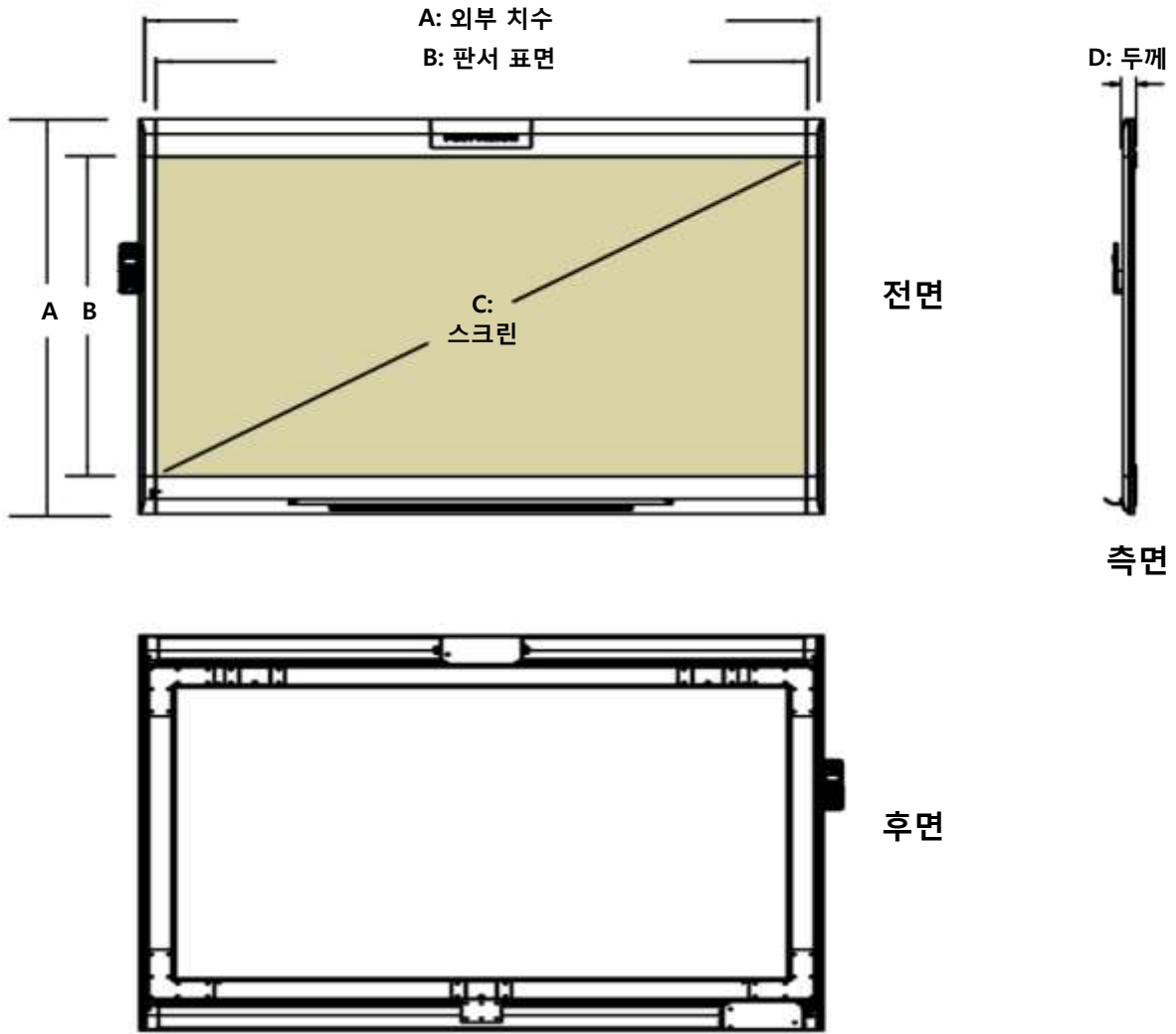
- 천재지변(화재, 염해, 수해 등)에 의한 고장 발생시
- 소모성 부품의 수명이 다한 경우(배터리, 형광등, 진동자, 램프류, 필터류 등)

무상 서비스

1. 구입 후 1년(제품 보증기간) 이내에 제품이 정상적인 사용상태에서 자연 발생한 성능, 기능상의 고장발생시 무료서비스를 받을 수 있습니다.
 - 무상 보증 기간은 구입일로부터 산정됩니다.
(구입일자 확인이 안될 경우 제조년월일로부터 3개월이 경과한 날로부터 품질보증기간을 기산합니다.)

제품 규격

TS800, TS8000 제품규격

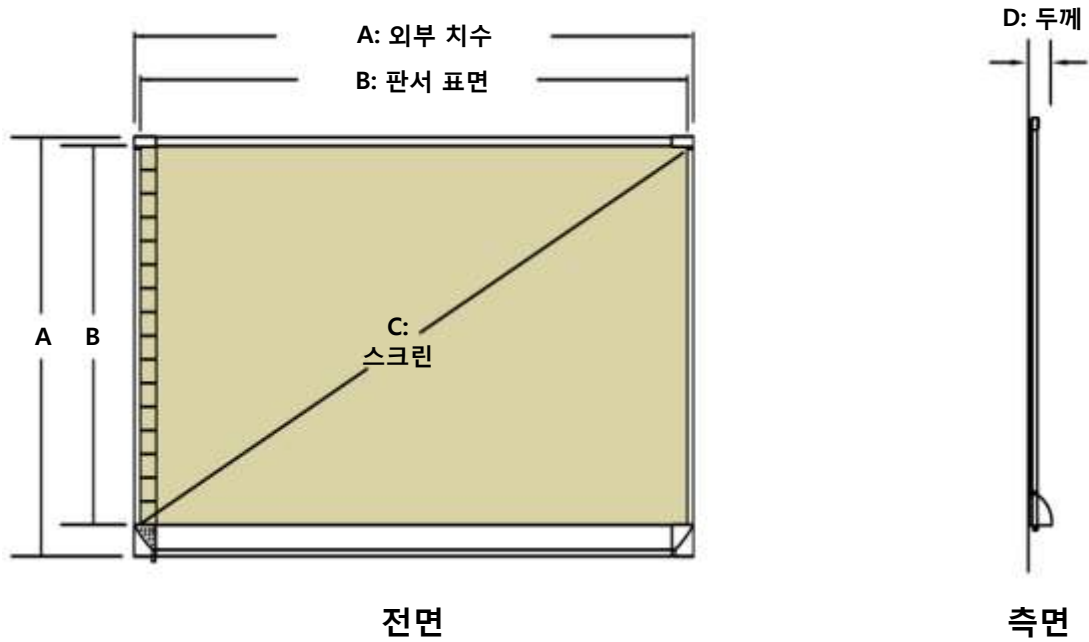


모델	TS800 / TS8000
A (H X W)	52.6" x 97.8" (1336mm x 2484mm)
B (H X W)	43.0" x 95.0" (1092mm x 2413mm)
C (대각선)	104.0" (2642mm)
D (두께)	4.3" (110mm)
센서 해상도	8000 x 8000
무게	47.0 kg

※ 본 사용설명서에 표시된 내용(외관디자인 및 규격)은 제품의 품질향상을 위해 예고없이 변경되는 수가 있습니다.

제품 규격

TS600, TS6000 제품규격



모델	TS600 / TS6000
A (H X W)	47.7" x 67.0" (1210mm x 1700mm)
B (H X W)	43.0" x 65.0" (1090mm x 1650mm)
C (대각선)	77.8" (1976mm)
D (두께)	3.0" (76.2mm)
센서 해상도	8000 x 8000
무게	24.97kg

※ 본 사용설명서에 표시된 내용(외관디자인 및 규격)은 제품의 품질향상을 위해 예고없이 변경되는 수가 있습니다.



(주) 컴버스테크

서울시 금천구 가산동 60-25번지 에이스 하이엔드 타워 6차 403호
TEL : 02) 6229-5151
Fax : 02) 6299-5158
<http://www.combus.co.kr>